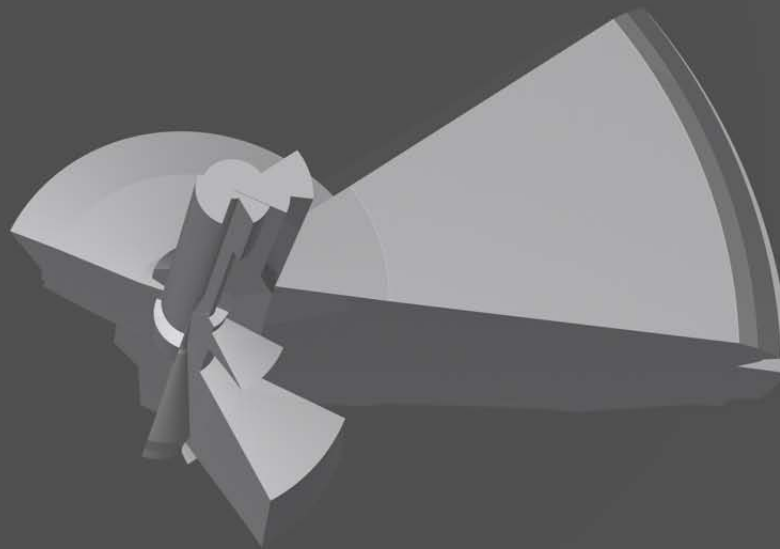


SILVIA HELL

A FORM OF HISTORY / 360° %

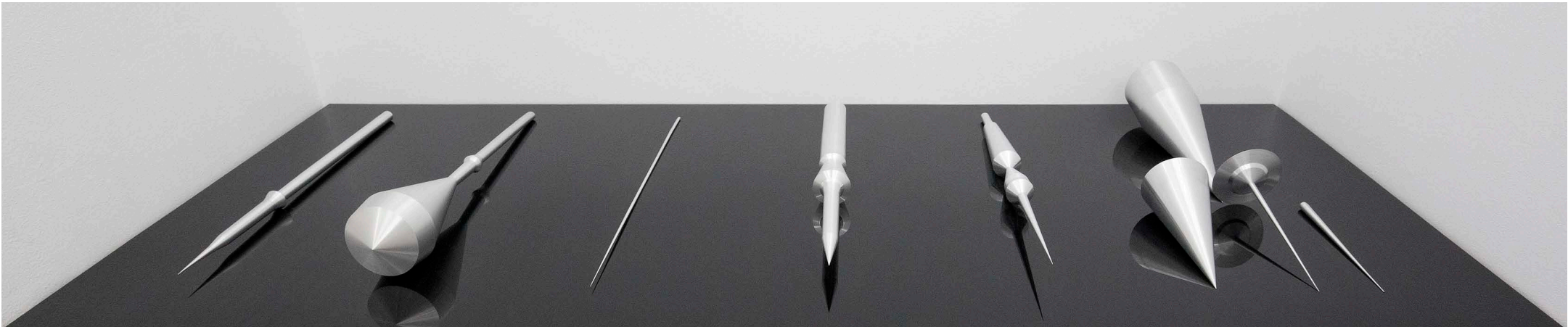
PROGETTO 50° PREMIO SUZZARA



A FORM OF HISTORY / 360° %

A Form of History / 360° % è il progetto per una scultura la cui forma è uno sviluppo del progetto *A Form of History* (iniziato nel 2011) connesso alla storia dei rapporti internazionali dell'azienda.

A Form of History traccia la storia dei Paesi europei come funzione della loro evoluzione territoriale. Le variabili di spazio (geografia) e tempo (storia) di ogni Paese definiscono i volumi scultorei di ognuno all'interno di un modello generale che li mette a confronto. Lo studio copre 150 anni, dal 1861 al 2011, di annessioni e perdite territoriali di ogni Paese del continente europeo e dei loro territori coloniali. Il modello è costruito in proporzione ai dati delle fonti, un atlante storico e Wikipedia.



La storia di ogni Paese definisce la forma scultorea; il tempo è l'asse di simmetria e ad ogni anno in cui ufficialmente il confine è cambiato corrisponde il relativo diametro dell'estensione. Nell'immagine vediamo da sinistra, Bulgaria, Ungheria, Moldavia, Romania, Serbia, Ucraina.

A Form of History / 360° %

I "Paesi europei" con cui nel corso del tempo l'azienda ha avuto e mantiene dei rapporti lavorativi sono il soggetto di una scultura, un'unica forma in cui le storie di ogni Paese, determinate dal modello di *A Form of History*, sono riunite.

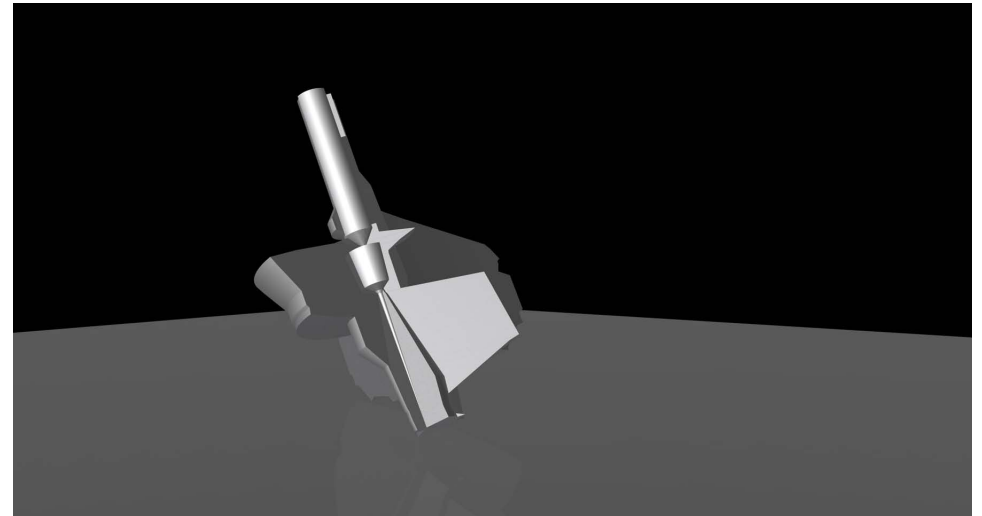
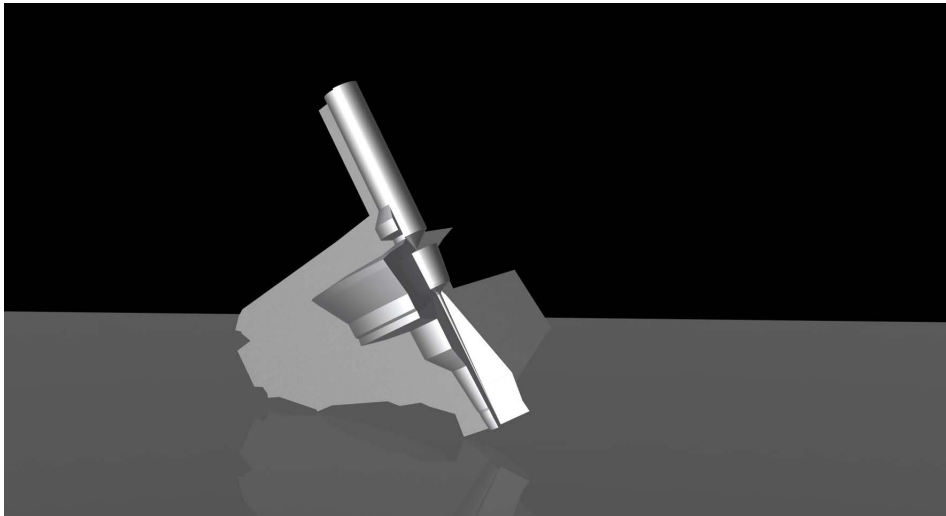
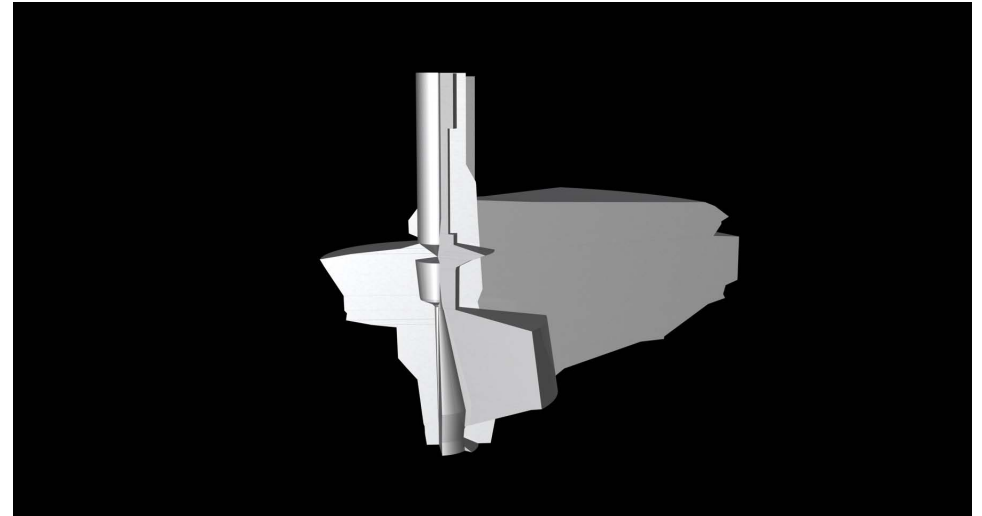
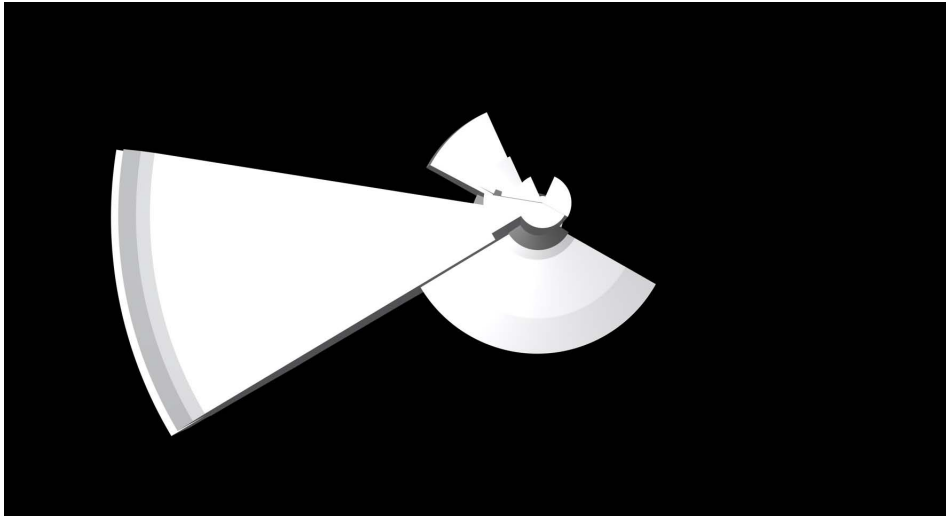
La particolare forma è definita sia dai Paesi con l'azienda ha lavorato che dalla durata del loro rapporto.

L'asse del tempo diventa l'asse perno attorno cui ruotano i diversi Paesi, compreso il Paese d'origine, l'Italia. Ognuno occuperà una porzione dell'intero, una

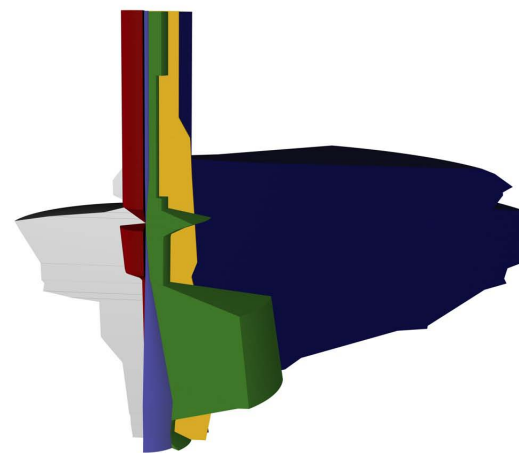
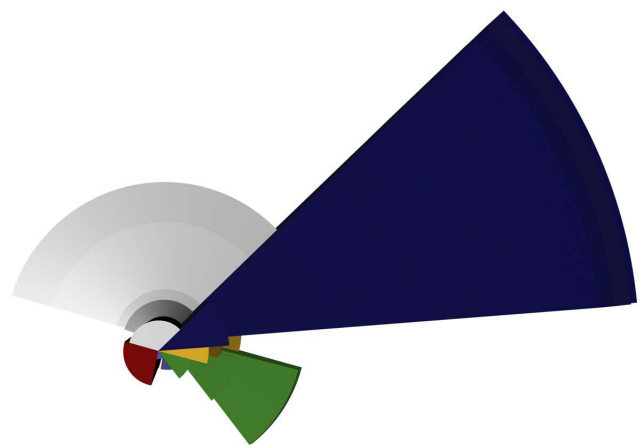
porzione di 360°. Il parametro che definisce per quanti gradi si estenderà il singolo Paese è definito dalla durata del rapporto secondo una proporzione.

Progetto della scultura per i seguenti Paesi: Austria (A), Germania (D), Spagna (E), Francia (F), Italia (I), Polonia (PL).

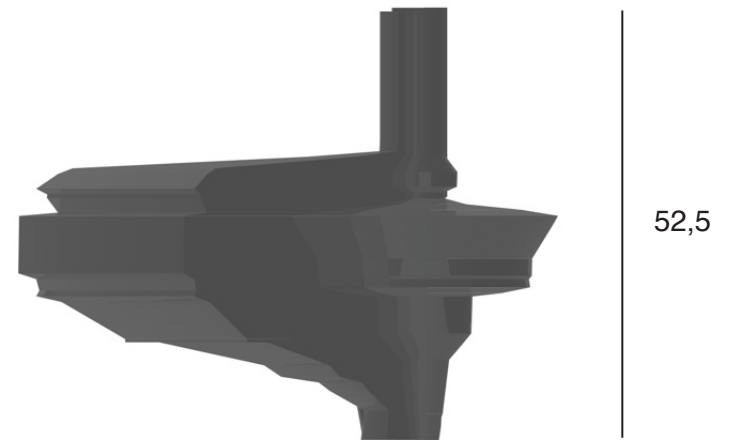
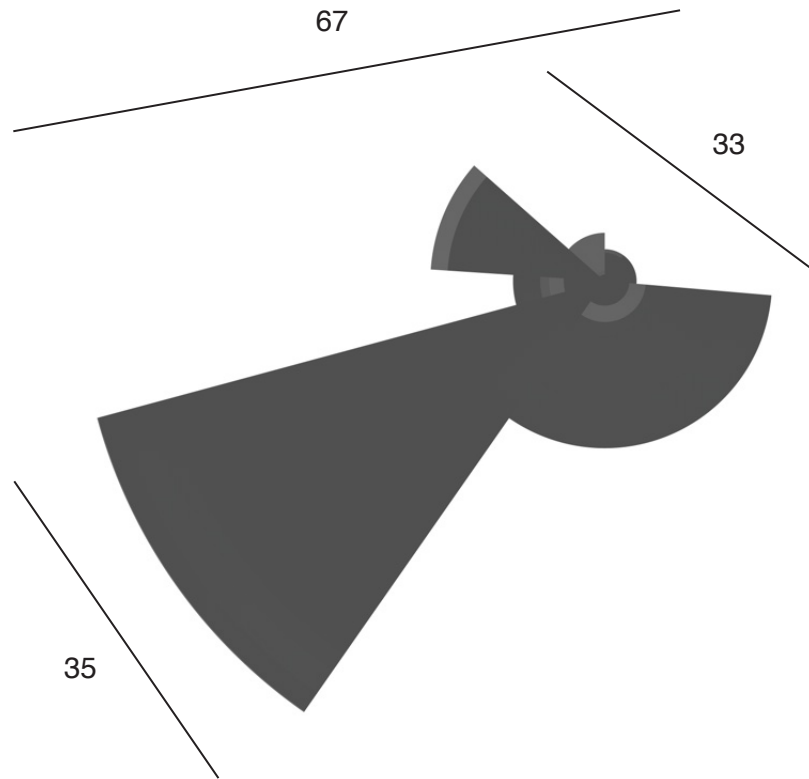
Le durate dei rapporti lavorativi sono qui simulati; all'Italia sono assegnati 120° arbitrariamente mentre gli altri cinque paesi sono proporzionalmente suddivisi per i restanti 240°.



Austria (lilla), Germania (verde), Spagna (giallo), Francia (blu), Italia (grigio), Polonia (rosso).

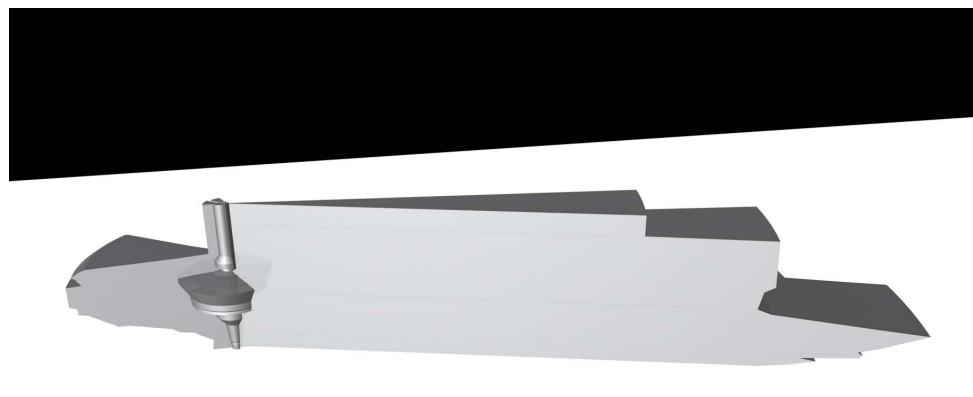
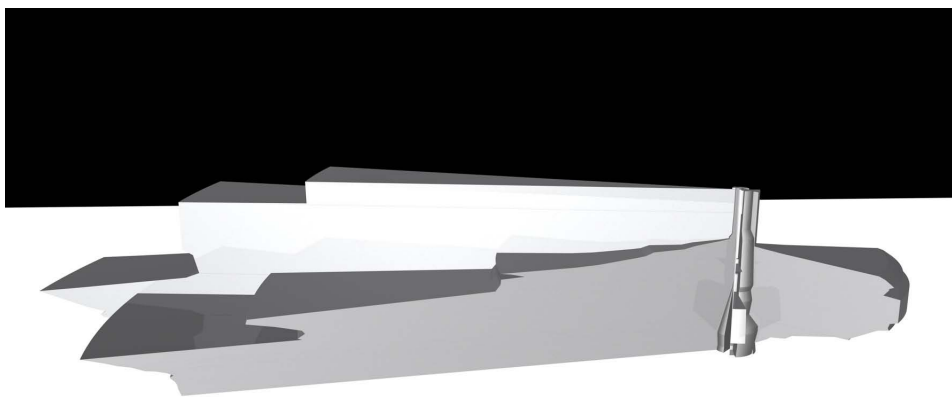
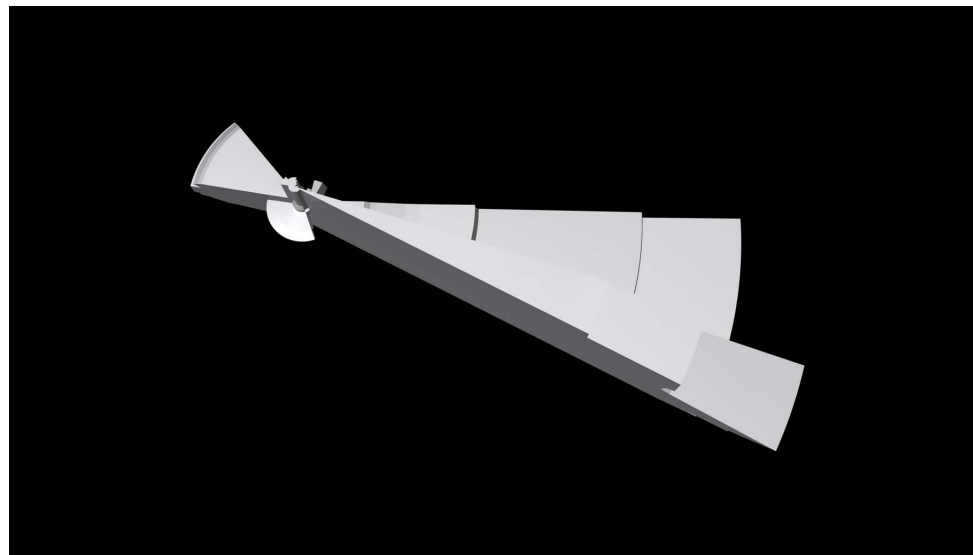
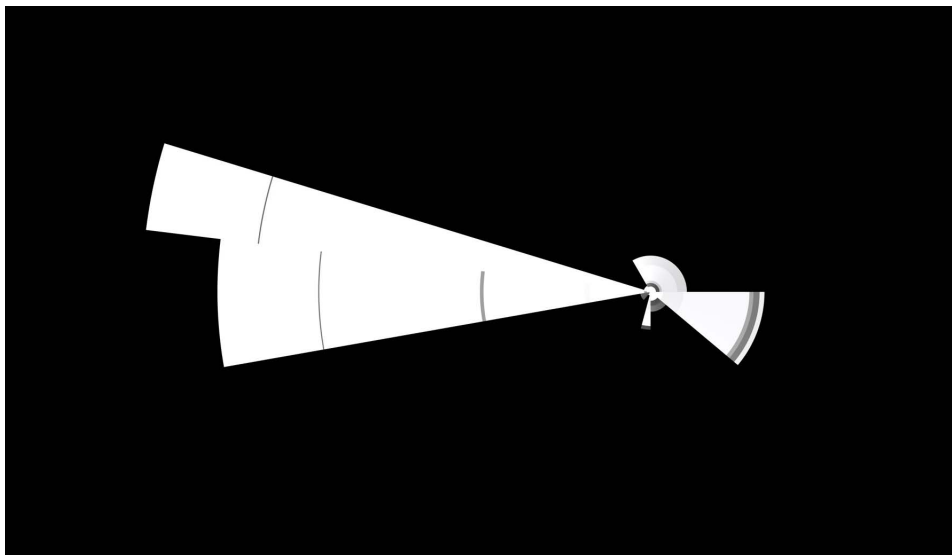


Misure in cm

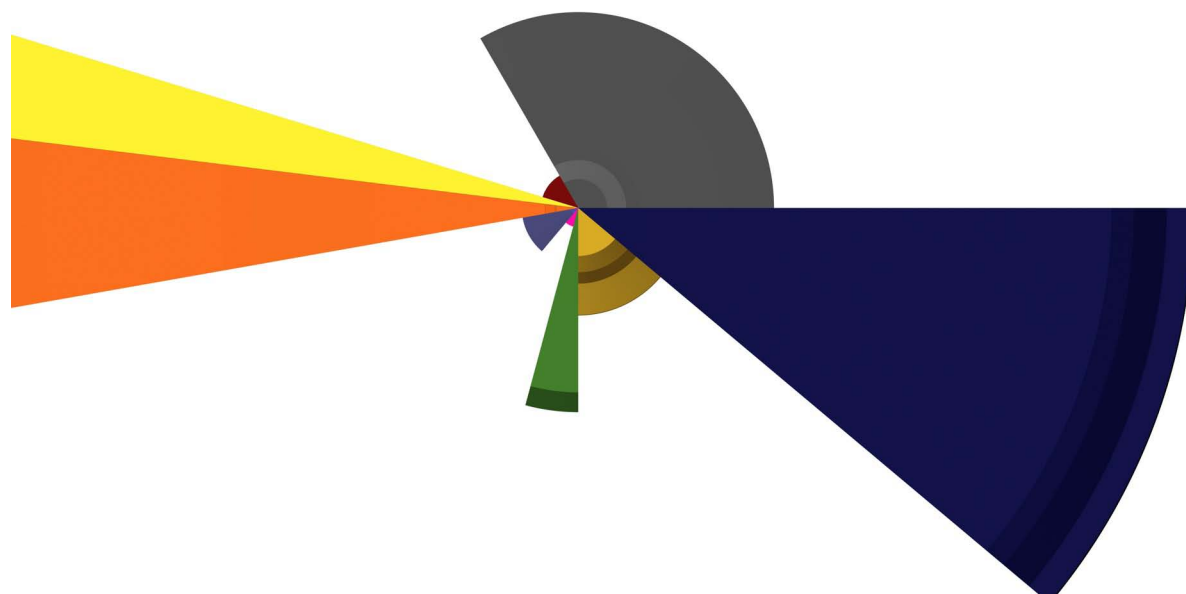
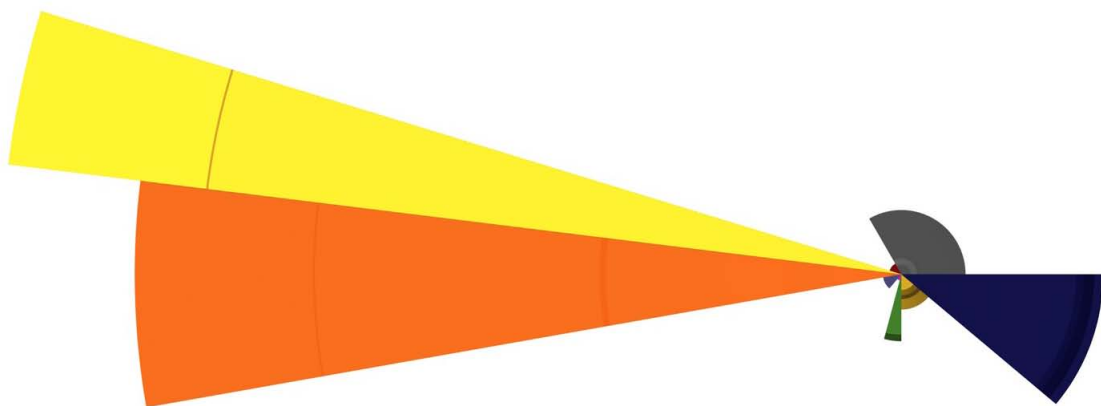


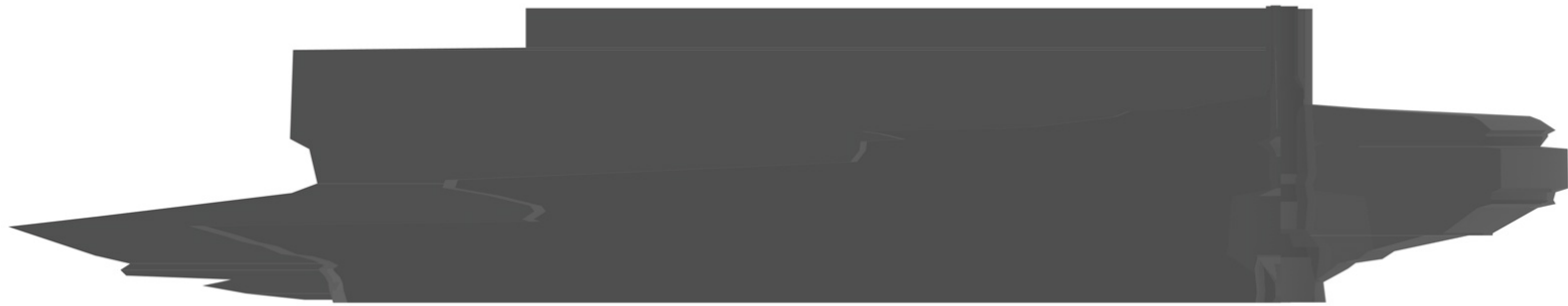
Progetto della scultura per i seguenti Paesi: Austria (A), Bielorussia (BY), Germania (D), Spagna (E), Francia (F), Italia (I), Polonia (PL), Russia (RUS), Regno Unito (UK).

Le durate dei rapporti lavorativi sono qui simulati; all'Italia sono assegnati 120° arbitrariamente mentre gli altri cinque paesi sono proporzionalmente suddivisi per i restanti 240°.

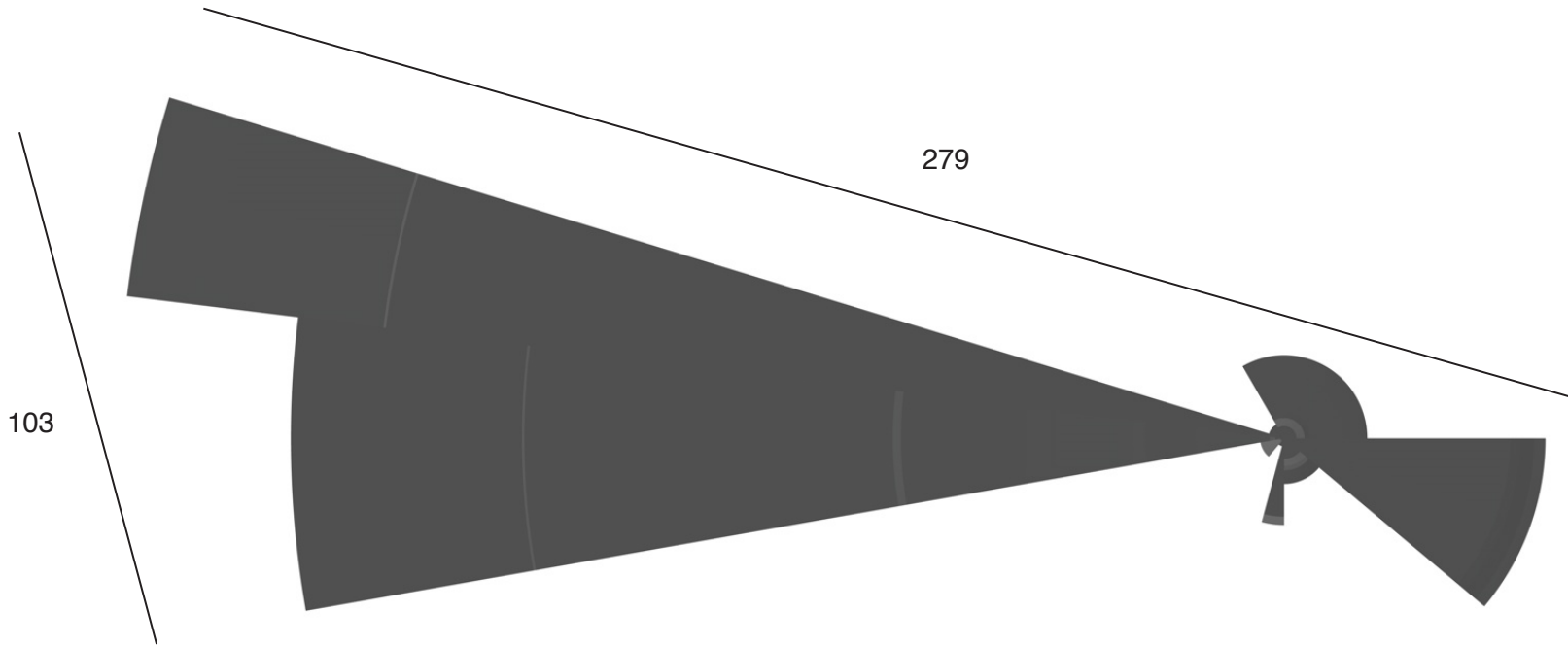


Austria (lilla), Bielorussia (pink), Germania (verde), Spagna (giallo), Francia (blu), Italia (grigio), Polonia (rosso), Russia (giallo chiaro), Regno Unito (arancio).





52,5



103

279